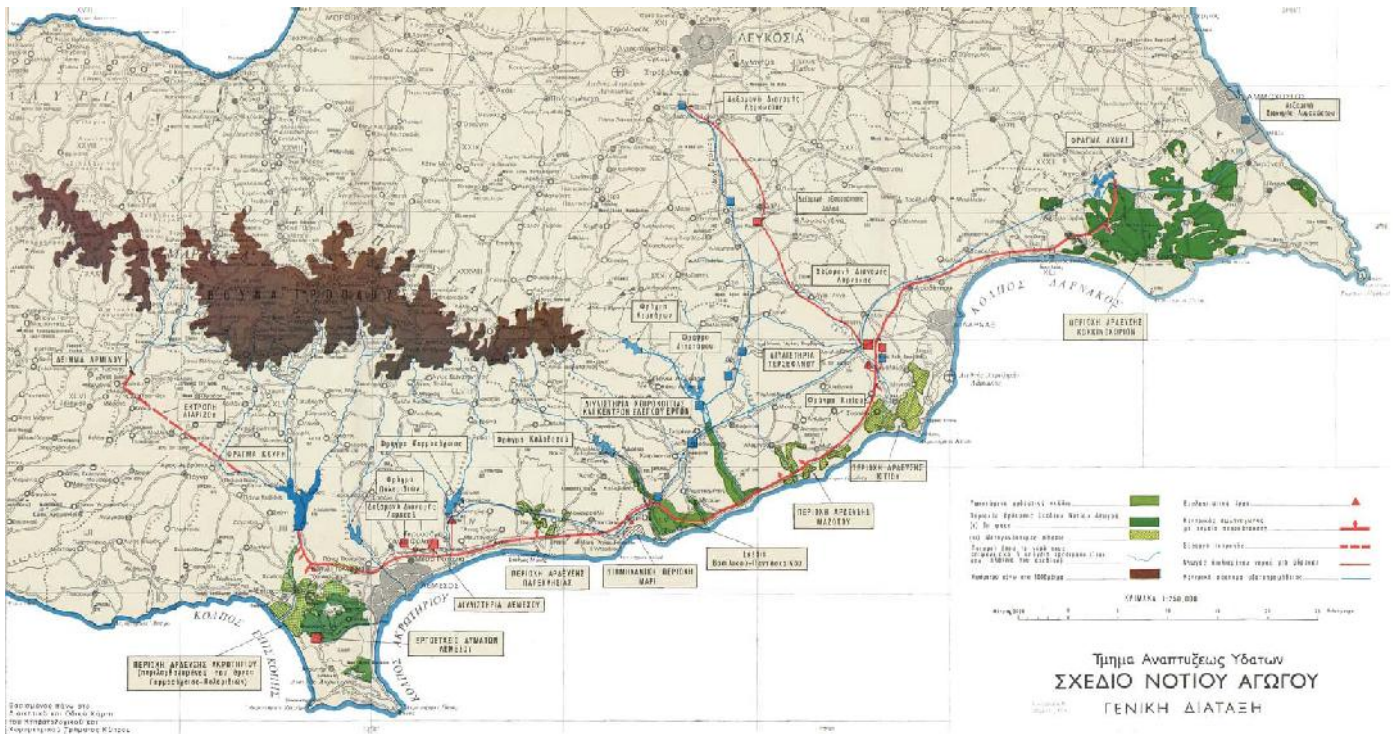


Σχέδιο Νότιου Αγωγού



Στο διάστημα μεταξύ του 1984-1994 κατασκευάστηκε το έργο του Νότιου Αγωγού, το μεγαλύτερο έργο μεταφοράς νερού που ανέλαβε ποτέ η Κυπριακή Κυβέρνηση. Σκοπός του έργου ήταν η συλλογή, αποθήκευση και μεταφορά, σε περιοχές με μεγάλη ανάγκη, νερού που προηγουμένως κατέληγαν στη θάλασσα.

Το σχέδιο καλύπτει σχεδόν όλο το μήκος των νότιων περιοχών της Κύπρου, από τον ποταμό Διάριζο της Πάφου, στα δυτικά, μέχρι και τα Κοκκινοχώρια, στα ανατολικά, συνολικής έκτασης 160χλμ. Το σχέδιο περιλάμβανε και την κατασκευή του φράγματος του Κούρη, χωρητικότητας 115 εκατ. κ.μ.

ΤΑΥ (Τμήμα Αναπτύξεως Υδάτων)

(διασκευή)

<http://www.moa.gov.cy/moa/wdd/Wdd.nsf/All/E3106E134B3440F6C2256DE4002E3A97?OpenDocument>

1. Στο χάρτη φαίνεται η διαδρομή που κάνει το νερό από το φράγμα του Κούρη για να φτάσει στα Κοκκινοχώρια.
 - Μπορείτε να περιγράψετε αυτή τη διαδρομή;
 - Από πού γεμίζει το Φράγμα του Κούρη;
2. Υπολογίστε πόσα χρόνια έχουν περάσει από τότε που κατασκευάστηκε το έργο του Νότιου Αγωγού μέχρι σήμερα.

.....

1. Στην Κύπρο το Τμήμα Αναπτύξεως Υδάτων ονομάζεται με Σύντομο τρόπο ΤΑΥ.

Αρκτικόλεξα είναι οι συντομογραφίες που σχηματίζονται από τα αρχικά γράμματα των λέξεων ή από τις αρχικές συλλαβές των λέξεων μιας φράσης. Τα αρκτικόλεξα διαβάζονται σαν μια λέξη και γράφονται πάντα με κεφαλαία γράμματα, π.χ. ΡΙΚ = Ραδιοφωνικό Ίδρυμα Κύπρου

2. Γράφοντας με σύντομο τρόπο...

Το σχέδιο καλύπτει συνολική έκταση 160 $\chi\lambda\mu.$ \longrightarrow **χιλιόμετρα**

Περιλάμβανε και την κατασκευή του φράγματος του Κούρη, χωρητικότητας 115 **εκατ. κ.μ.** \longrightarrow **εκατομμύρια κυβικά μέτρα**