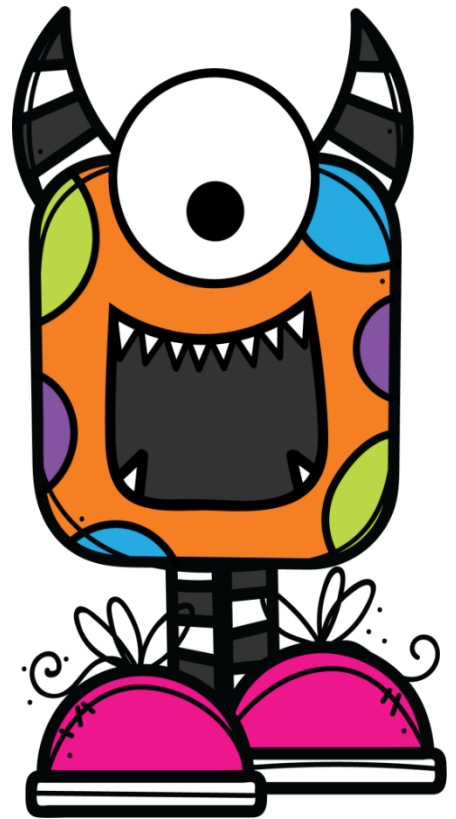
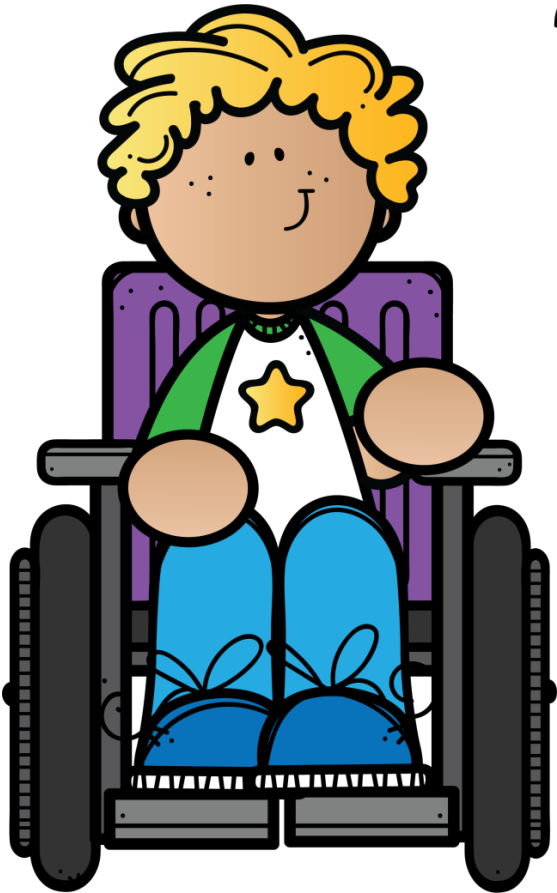
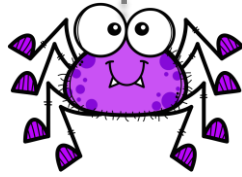


Χαρακτήρες



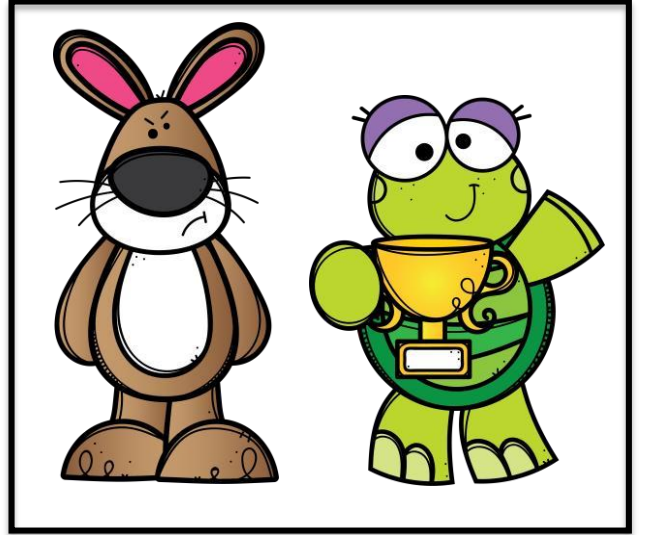
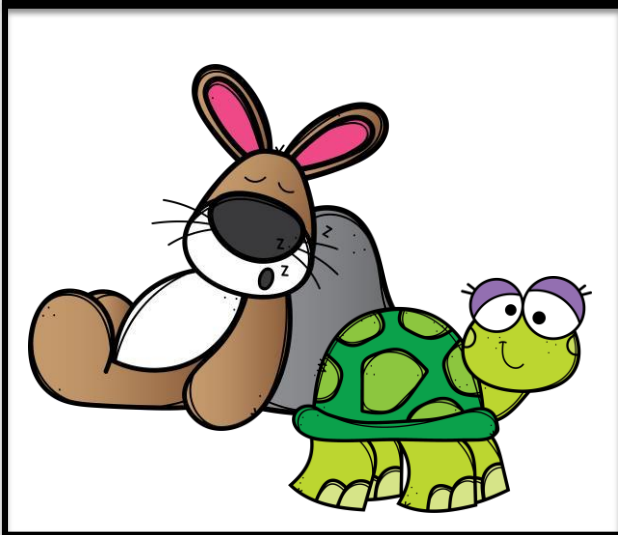
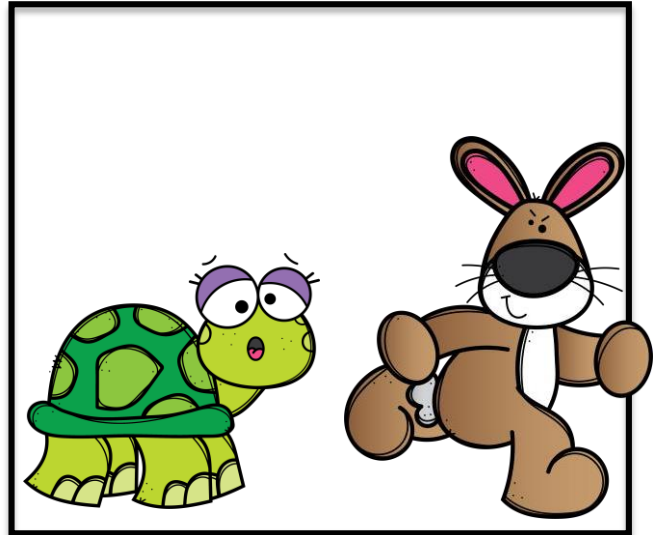
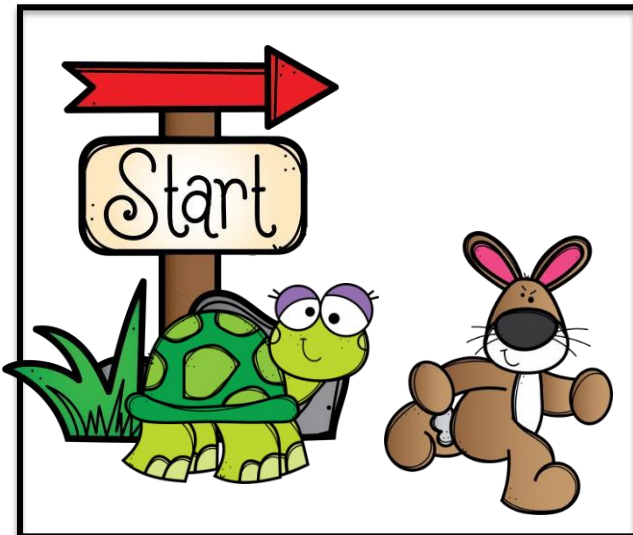
Οι χαρακτήρες είναι οι άνθρωποι, τα ζώα ή τα φανταστικά πλάσματα που πρωταγωνιστούν στην ιστορία. Ρωτάμε «Ποιοι χαρακτήρες εμφανίζονται στην ιστορία;»

Σκηηνικό



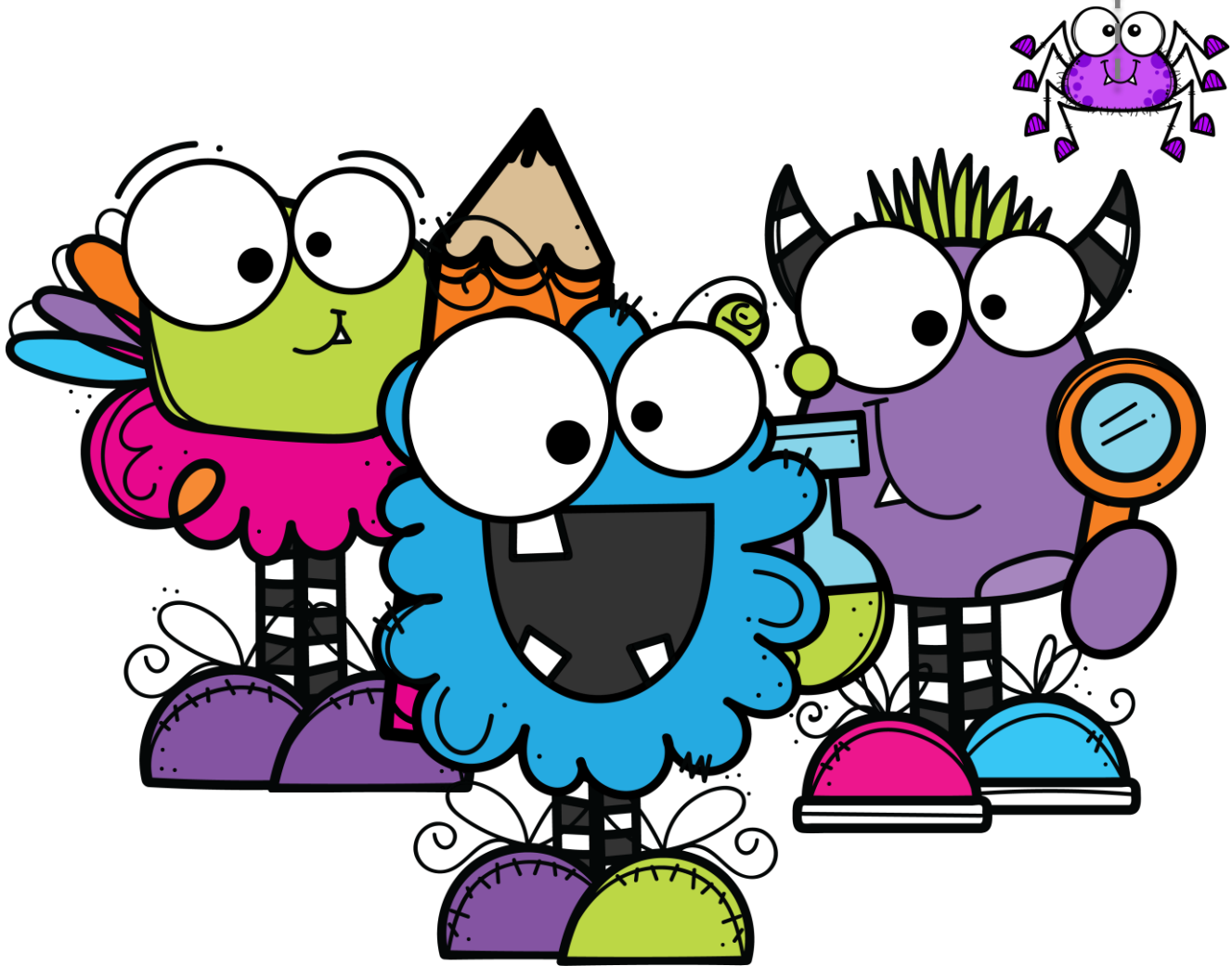
Το σκηηνικό είναι το μέρος ή τα μέρη όπου διαδραματίζεται η ιστορία καθώς και ο χρόνος της ιστορίας. Ρωτάμε «Πού και πότε διαδραματίζονται τα γεγονότα;»

Πλοκή



Η πλοκή είναι μια σειρά γεγονότων που διαδραματίζονται στην ιστορία. Η πλοκή χωρίζεται σε τρία μέρη: αρχή, μέση, τέλος. Ρωτάμε «Τι έγινε;»

Λογοτεχνικά



Λογοτεχνικά κείμενα είναι φανταστικές ιστορίες που δημιουργήθηκαν στο μυαλό του συγγραφέα. Δεν είναι αληθινές αλλά μπορεί να βασίζονται σε αληθινά γεγονότα. Μπορείς να σκεφτείς κάποια ιστορία με αυτά τα τέρατα;

Μη λογοτεχνικά



Μη λογοτεχνικά είναι τα κείμενα που αναφέρονται σε γεγονότα της πραγματικής ζωής. Σκοπός είναι να πληροφορήσουν, να διδάξουν, να εξηγήσουν. Η εικόνα είναι από ένα μη λογοτεχνικό κείμενο για τις πεταλούδες.