



ΔΗΜΟΤΙΚΟ ΣΧΟΛΕΙΟ .....

Όνομα: \_\_\_\_\_ Τάξη: \_\_\_\_\_

## Επανάληψη στην Ενότητα Ζώα

### (Φυσικές Επιστήμες, Δ' τάξης)

Τα ζώα για να επιβιώσουν πρέπει:

- να εξασφαλίζουν την τροφή τους και να έχουν καταφύγιο
- να αμύνονται, για να προστατεύονται από τους εχθρούς τους
- να αντιμετωπίζουν τις καιρικές συνθήκες (π.χ. το κρύο ή τη ζέση)

Το κάθε ζώο έχει συγκεκριμένα χαρακτηριστικά στο σώμα του ή συγκεκριμένες συμπεριφορές και λειτουργίες, για να επιβιώνει στο περιβάλλον του. Αυτά ονομάζονται **προσαρμοστικά χαρακτηριστικά**.

#### **Παραδείγματα προσαρμοστικών χαρακτηριστικών:**

- Η αρκούδα έχει χοντρή γούνα, για να επιβιώνει στο κρύο περιβάλλον.
- Το φλαμίνγκο μεταναστεύει σε άλλες χώρες, για να βρίσκει τροφή τον χειμώνα.
- Ο σκαντζόχοιρος έχει αγκάθια, για να αμύνεται και να αντιμετωπίζει τους εχθρούς του.
- Άλλα χαρακτηριστικά ή λειτουργίες: καμουφλάζ, μιμητισμός, αλλαγή χρώματος, εξειδικευμένο ράμφος ή δόντια, χειμερία νάρκη κτλ.



καμουφλάζ



μιμητισμός



χειμερία νάρκη

1. Παρακολουθήστε το βίντεο στη διεύθυνση <https://www.youtube.com/watch?v=fRX2JtKFUzk> που αφορά στα προσαρμοστικά χαρακτηριστικά τριών ζώων και απαντήστε την ερώτηση που ακολουθεί.

Γράψετε δύο προσαρμοστικά χαρακτηριστικά για το κάθε ζώο:

Καμήλα: .....

.....

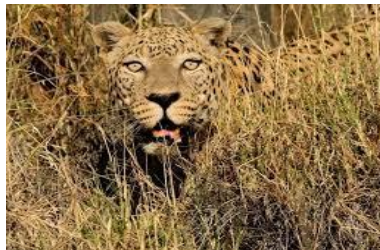
Καμηλοπάρδαλη:.....

.....

Πγκουίνος: .....

.....

2. Να γράψετε ένα προσαρμοστικό μηχανισμό για κάθε ζώο.



3. Η αρκτική αλεπού και οι φώκιες μπορούν να επιβιώσουν στο υπερβολικό κρύο. Η αρκτική αλεπού έχει χοντρή γούνα για να μην κρυώνει. Τι έχει η φώκια που τη βοηθά να μην κρυώνει;

.....

.....

.....

.....

.....

.....

.....

.....

.....

